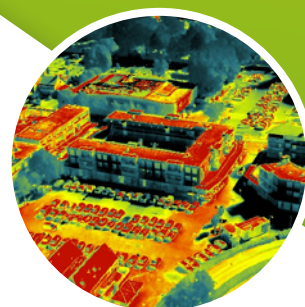
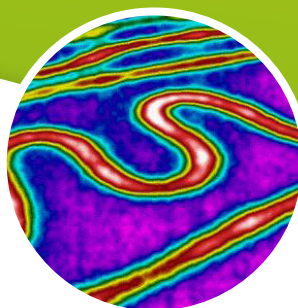


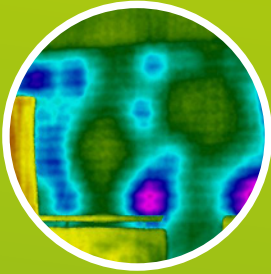
Thermografie

Thermografie maakt onzichtbare problemen zichtbaar via warmtebeeldanalyse



Met thermografie brengen we temperatuurverschillen in kaart die direct wijzen op onzichtbare gebreken zoals slechte isolatie, koudebruggen of (lucht)lekkages. Zonder sloopwerk ontstaat een betrouwbaar beeld van de situatie. Afwijkingen kunnen vervolgens gericht worden onderzocht, waardoor efficiënt en kostenbewust kan worden gewerkt.

Onze Level I en level II thermografen combineren hoogwaardige camera's met bouwfysische kennis. Hierdoor worden afwijkingen nauwkeurig vastgesteld en helder onderbouwd met scherpe beelden en meetgegevens.



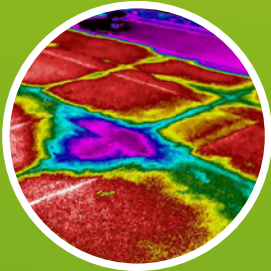
Controleren van isolatie en koudebruggen.

Warmtebeelden laten exact zien waar warmte verloren gaat of waar de gevelconstructie wordt onderbroken. Deze thermische lekkages zorgen voor energieverlies en vergroten het risico op condensatie, schimmelvorming en aantasting van bouwmaterialen. Dit kan leiden tot comfortklachten en een verminderde levensduur van de constructie. Thermografie maakt deze risico's zichtbaar en vormt een betrouwbare basis voor gericht onderzoek en herstel.



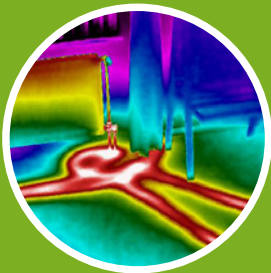
Dak- en gevelinspecties.

Thermografie is een meetmethode waarbij temperatuurverschillen aan het oppervlak van een gebouw worden vastgelegd met een warmtebeeldcamera. Afwijkingen in platte daken, spouwconstructies en gevels worden hierdoor snel zichtbaar. Vochtophoping, koudebruggen, slechte isolatie en openstaande aansluitingen kunnen worden herkend, zelfs wanneer er visueel niets te zien is. Zo worden probleemzones nauwkeurig gelokaliseerd [met drones](#).



Opsporen van lekkages.

Thermografie toont minimale temperatuurverschillen die ontstaan door vocht, waterstromen of verdamping. Hierdoor kan een lekkage snel en nauwkeurig worden gelokaliseerd. Vooral bij gevels, dakconstructies en leidingen biedt dit een effectieve methode. Het is een minimale ingreep en geeft veel inzicht en zekerheid in de ligging van leidingen en de locatie van lekkages.



Kwaliteitscontrole en oplevering.

Tijdens renovatie of nieuwbouw kan thermografie worden ingezet om de kwaliteit van isolatie, aansluitingen en luchtdichtheid te controleren. Eventuele afwijkingen worden vroegtijdig herkend, waardoor herstel voor oplevering mogelijk is. Dit voorkomt toekomstige klachten en draagt bij aan een duurzame, energiezuinige gebouwschil op de lange termijn. Na afloop ontvangt u een helder rapport met meetresultaten, beeldmateriaal en een concreet advies voor vervolgacties en herstelwerk.