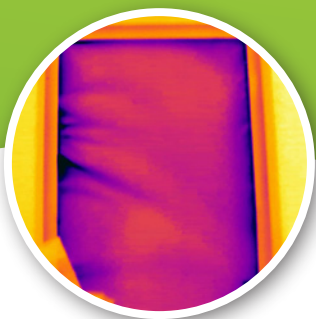


# Luchtdichtheidsmetingen

Inzicht in ongewenste luchtstromen voor comfort, energiezuinigheid en bouwkwaliteit.



Luchtdichtheidsmetingen brengen in beeld of een gebouwschil voldoet aan de gestelde luchtdichtheidseisen. Met [thermografie](#) en rookvisualisaties bepalen wij exact waar de zwakke punten zich bevinden.

Deze metingen zijn essentieel bij renovaties, opleveringen en klachtenonderzoek. Ze vormen een objectieve basis voor verbetering van luchtdichtheid, isolatie en energieprestatie.

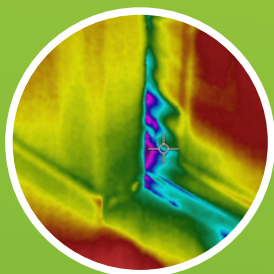
“Indrukwekkend om te zien hoe de specialist met zijn apparatuur elk luchtlek blootlegde”



## Luchtlekken en warmteverlies.

Door drukverschillen te genereren met een gekalibreerde blowerdoorinstallatie wordt vastgesteld of een gebouw voldoet aan de gestelde luchtdichtheidseisen. De metingen worden uitgevoerd conform NEN-EN 13829 en NEN-EN ISO 9972, de geldende normen voor luchtdoorlatendheidsmetingen van gebouwen. Tijdens deze meting beoordelen wij onder andere de  $q_v-10$ ,  $q_v-20$  en  $n50$ -waarde.

Hiermee maken we inzichtelijk waar ongewenste luchtstromen ontstaan, welke aansluitingen onvoldoende functioneren en hoeveel warmteverlies hiermee gepaard gaat. De meetresultaten vormen een objectieve en reproduceerbare basis voor kwaliteitsborging en gericht herstel.



## Nieuwbouw.

Is uw nieuwbouwpand nog in aanbouw? Dan is dit het perfecte moment om de luchtdichtheid te testen volgens de geldende normen. In de bouwfase kunnen gebreken eenvoudig worden hersteld en kan de uitvoering direct worden bijgestuurd. In de praktijk blijkt dat luchtdicht bouwen nog niet altijd correct wordt toegepast, waardoor na oplevering ingrijpende maatregelen nodig zijn.

Met een tussentijdse meting worden fouten vroegtijdig ontdekt en worden comfortklachten en energieverlies op de lange termijn voorkomen. De resultaten zijn tevens geschikt voor opleverdossiers en WKB-borging.



## Aansluitingen, kiernaden en ventilatieproblemen.

Onjuiste aansluitingen bij kozijnen, dakkapellen, dakdoorvoeren, vloer- en wandconstructies veroorzaken tocht, warmteverlies en geluidsoverdracht. Met blowerdoortests, rookvisualisatie en thermografie lokaliseren wij deze lekpunten.

Door alle meetgegevens te combineren ontstaat een compleet en betrouwbaar beeld van de luchtdichtheid van het gebouw en de invloed hiervan op comfort, energieprestatie en vochtgedrag.

